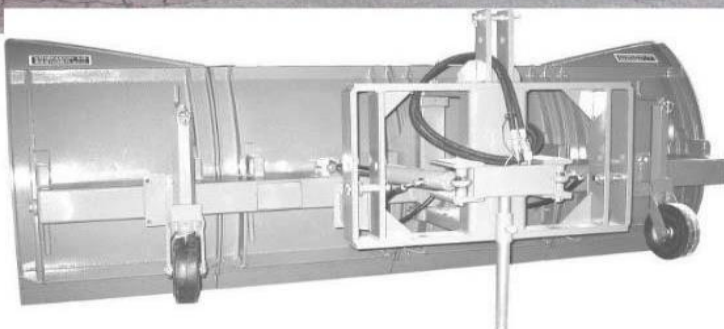


Preisliste - Schneepflüge für Profis gültig ab 1. Januar 2018

Schneepflugbau gehört seit mehr als 35 Jahren zu den Kernkompetenzen unseres Unternehmens.

Weit über 10'000 ausgelieferte Schneepflüge, welche jeden Winter in der ganzen Schweiz und im nahen Ausland im Einsatz stehen, verdeutlichen die Qualität der Pflüge.



Preisliste Schneepflüge gültig ab 1. Januar 2018

Für Motormäher Rapid, Bucher, Aebi, etc. inkl. Tragarm
Schwenkwinkel 18° / 36° Starre Ausführung

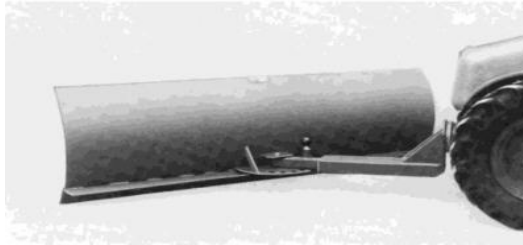


Abb. 17



Abb. 19

Art.Nr.	Schildbreite	Räumbreite 36° / 18°	Höhe	Gewicht	Abbildung	Preis Fr. exkl. MwSt.	Preis Fr. inkl. MwSt.
10026	100 Anbau direkt	80 / 95	45	50	17 + 20	928.50	1 000.00
10027	130 Anbau direkt	105 / 124	50	55	17 + 20	974.95	1050.00
10028	160 Anbau direkt	130 / 152	50	60	17 + 20	1 002.80	1080.00
10029	180 Anbau direkt	145 / 170	50	65	17 + 20	1 039.95	1120.00
10164	Mehrpriis Gummimesser	150 / 15	inkl. Halteschiene		pro me	122.55	132.00
10532	Mehrpriis Vulkollan	160 / 25			pro me	167.15	180.00
10069	Tiefenverstellung		Paar			157.85	170.00
10074	Seitenbleche		Paar			204.25	220.00
10172	Minderpreis ohne Anbauhülse					-83.55	-90.00
10102	Tragarm complet		Extralieferung			380.70	410.00
10249	Handverstellhebel					100.00	107.70
10075	Seitenbleche gefederte Ausführung		Paar			371.40	400.00
Gefederte Ausführung Artikel-Nr. 10027 - 10029 Preis + 75%							

Kippfederung für Stapler

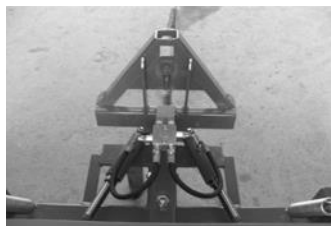
Schwenkwinkel 20° / 40°

Einfahrtaschen



Abb. 20

Dreieck



Dreipunkt Kat. 1



Kubota - Platte



Art.Nr.	Schildbreite	Räumbreite 40° / 20°	Höhe	Gewicht	Abbildung	Preis Fr. exkl. MwSt.	Preis Fr. inkl. MwSt.
10030	130 Kippfederung	100 / 122	60	130	20	2 200.00	2 369.40
10031	160 Kippfederung	122 / 150	60	140	20	2 225.00	2 396.30
10032	180 Kippfederung	138 / 170	60	145	20	2 250.00	2 423.25
10033	200 Kippfederung	154 / 188	60	160	20	2 275.00	2 450.15
10225	220 Kippfederung	168 / 206	60	180	20	2 300.00	2 477.10
10226	240 Kippfederung	184 / 225	60	200	20	2 325.00	2 504.00
10242	Hydr.Seitenverstellung inkl Schockventil ohne Schläuche auf Fahrzeug					714.95	770.00
10069	Tiefenverstellung		Paar			157.85	170.00
10075	Seitenbleche		Paar			371.40	400.00
12001	Stützräder mit Anbauteilen		Paar			600.00	644.20
10532	Mehrpriis Vulkollan	160 / 25			pro me	167.15	180.00

Preisliste Schneepflüge gültig ab 1. Januar 2018

TYP A

Für Kleintraktoren, leichte Allradfahrzeuge Typ A (ISEKI, KOBOTA, etc.)

parallele Aushebung mit Führungsschienen, 3-seitig schwenkbar,

Auffahrsicherung mit Torsionsfederung, vollhydraulisch inkl. Schockventil

ohne Schläuche auf Fahrzeug

Schwenkwinkel 34°



Abb. 14

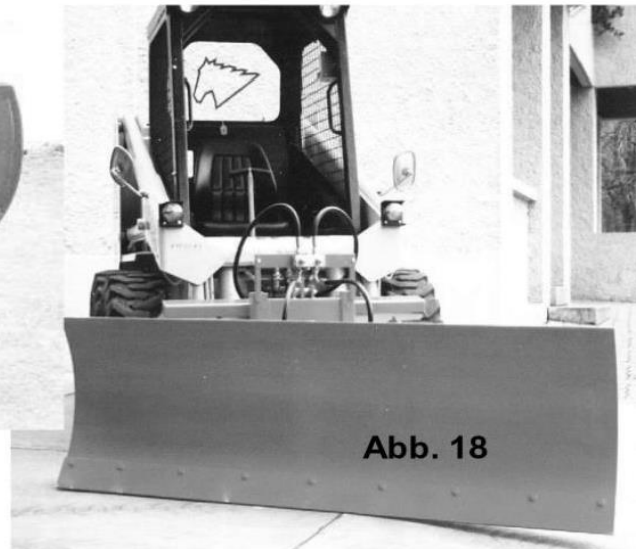


Abb. 18

Abb. 16 (siehe Seite 4)

Art.Nr.	Schildbreite	Räumbreite bei 34°	Höhe	Gewicht	Abbildung	Preis Fr. exkl. MwSt.	Preis Fr. inkl. MwSt.
10208	130/ 1 Element	108	60	155	14 + 18	3 621.15	3 900.00
10034	160/ 1 Element	132	60	190	14 + 18	3 714.00	4 000.00
10035	180/ 1 Element	150	60	200	14 + 18	3 946.15	4 250.00
10036	200/ 1 Element	165	60	205	14 + 18	4 178.25	4 500.00
10037	220/ 1 Element	180	60	210	14 + 18	4 410.40	4 750.00
10038	240/ 1 Element	200	60	230	14 + 18	4 642.50	5 000.00
10072	Tiefenverstellung Kufen		Paar		16	649.45	700.00
10162	Tiefenverstellung Rollen		Paar			1 114.20	1 200.00
10089	Positionsflahnen		Paar			139.25	150.00
10174	Anbau Euro8					510.65	550.00
10088	Anbauplatte kpl. mit Zentrierzapfen und Bügelschrauben 500/400					464.25	500.00
10202	Anbauplatte lose 500/400					232.10	250.00
10087	Elektropumpe 3-fach (1 Hebel) für Typ A					2 321.25	2 500.00
10168	Minderpreis Kompaktlader Stange mit Schlitz					-278.55	-300.00
10543	Schutzabdeckung gepolstert für Anbauplatte					420.00	453.60

Mehrpreis Vulkollan- oder Kombischürfleisten

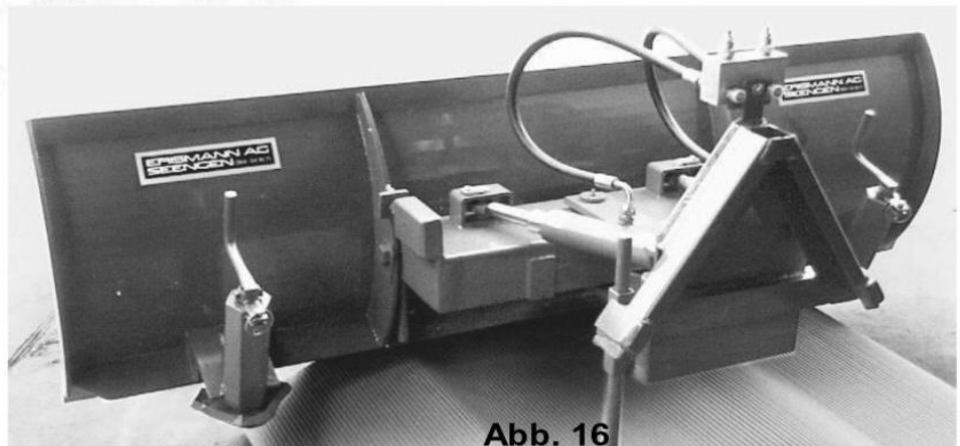
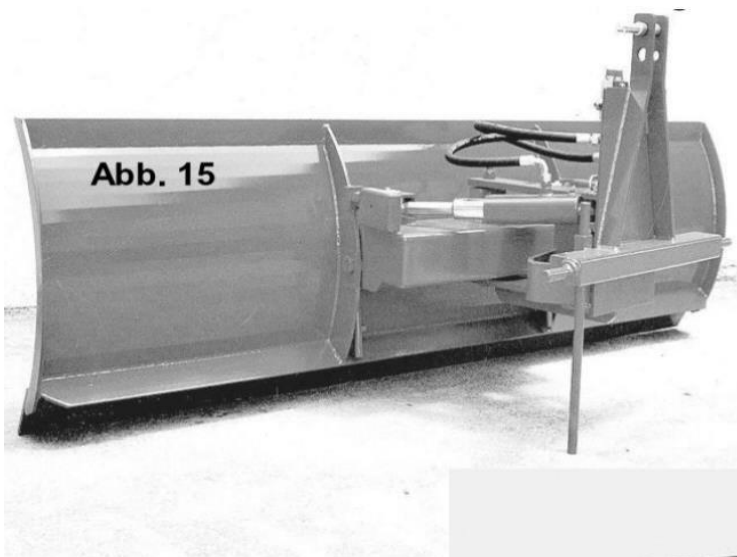
Preisliste Schneepflüge gültig ab 1. Januar 2018

Fronthydraulik - Dreipunkt Kat.1 oder Akkorddreieck (44.961 Sahli)

Für Kleintraktoren, 2-Achsmäher

Auffahrsicherung mit Torsionsfederung, vollhydraulisch inkl. Schockventil
ohne Tiefenverstellung

ohne Schläuche auf Fahrzeug Schwenkwinkel 34°



Art.Nr.	Schildbreite	Räumbreite bei 34°	Höhe	Gewicht	Abbildung	Preis Fr. exkl. MwSt.	Preis Fr. inkl. MwSt.
10209	130/ 1 Element	108	60	155	15 + 16	2 692.65	2 900.00
10039	160/ 1 Element	132	60	190	15 + 16	2 785.50	3 000.00
10040	180/ 1 Element	150	60	200	15 + 16	3 017.65	3 250.00
10041	200/ 1 Element	165	60	205	15 + 16	3 249.75	3 500.00
10042	220/ 1 Element	180	60	210	15 + 16	3 481.90	3 750.00
10043	240/ 1 Element	200	60	230	15 + 16	3 714.00	4 000.00
10175	Mehrpreis Stapleranschluss, an Stelle 3-Punkt oder 3-Eck					324.95	350.00

Mehrpreis Vulkollan- oder Kombischürfleisten

Preisliste Schneepflüge gültig ab 1. Januar 2018

Für Traktoren, Kommunalfahrzeuge, Transporter etc.

Grundrahmen, Parallelogrammaushebung, Auffahrsicherung mit Torsionsfederung, vollhydraulisch mit Steuerblock, Schwenkwinkel 35° / **ohne Schläuche auf Fahrzeug**



Abb. 3

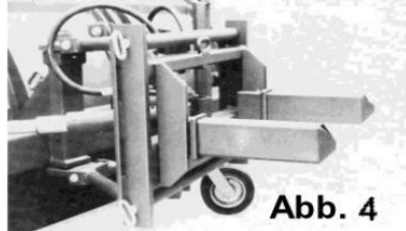


Abb. 4

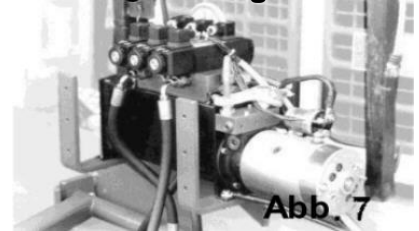
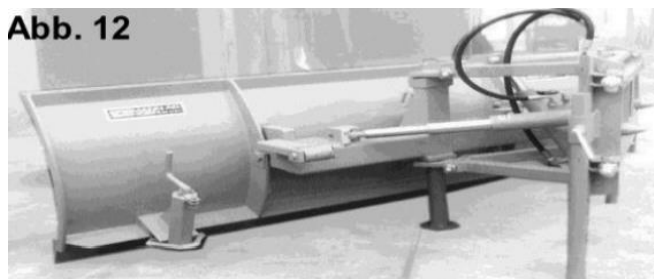


Abb. 7

Art.Nr.	Schildbreite	Räumbreite bei 35°	Durchfahrt bei 35°	Höhe	Gewicht	Preis Fr. exkl. MwSt.	Preis Fr. inkl.
10047	200/1 Element	164	195	80	310	6 111.10	6 600.00
10048	220/ 1 Element	180	210	80	340	6 203.70	6 700.00
10049	240 1 Element	196	225	80	370	6 296.30	6 800.00
10051	240/ 2 Elemente	196	225	95	450	8 796.30	9 500.00
10052	270/ 3 Elemente	221	250	95	500	10 648.15	11 500.00
10240	285/ 3 Elemente NEU	234	265	95	580	11 574.05	12 500.00
10053	270/ 3 Elemente	221	250	115	550	11 111.10	12 000.00
10054	285/ 3 Elemente	234	265	115	600	12 037.05	13 000.00
10055	300/ 4 Elemente	245	272	115	650	13 888.90	15 000.00
10056	330/ 4 Elemente	270	290	115	750	14 351.85	15 500.00
10151	Aufsätze seitlich			(1-teilig)		324.07	350.00
10089	Positionsflaggen			Paar		138.88	150.00
10203	Positionsflaggen inkl. Befestigungsrohr					185.20	200.00
10167	Mehrpriis Hebezyylinder doppelwirkend					324.07	350.00
10168	Minderpreis Stange mit Schlitz statt Hebezyylinder					-277.80	-300.00
10170	Anbau div. Pneulader mit Schnellwechselfangprofilen					1 000.00	1 080.00
10072	Tiefenverstellung Kufen Paar			(1 Element) (Abb.12 + 16)		740.75	800.00
10073	Tiefenverstellung Rollen Paar			(2-4 Elemente (Abb. 11)		1'296.30	1'400.00
10077	Zusatzbeleuchtung					1'296.30	1'400.00
10078	Montage der Zusatzbeleuchtung					462.95	500.00
10079	Drehlampe inklusive Montage					555.55	600.00
10080	Montagekosten				(Abb. 3 + 4) ca.	3 703.70	4 000.00
10081	1 Satz Rechteckstahlrohre					333.35	360.00
10082	Anbauplatte VSS-A	1000/620mm		komplett		833.35	900.00
10083	Anbauplatte VSS-A	1000/620mm		lose		407.40	440.00
10084	Anbauplatte	860/450mm		komplett		740.75	800.00
10085	Anbauplatte	860/450mm		lose		370.35	400.00
10086	Anbauplatte VSS-B	720/450mm		lose		370.35	400.00

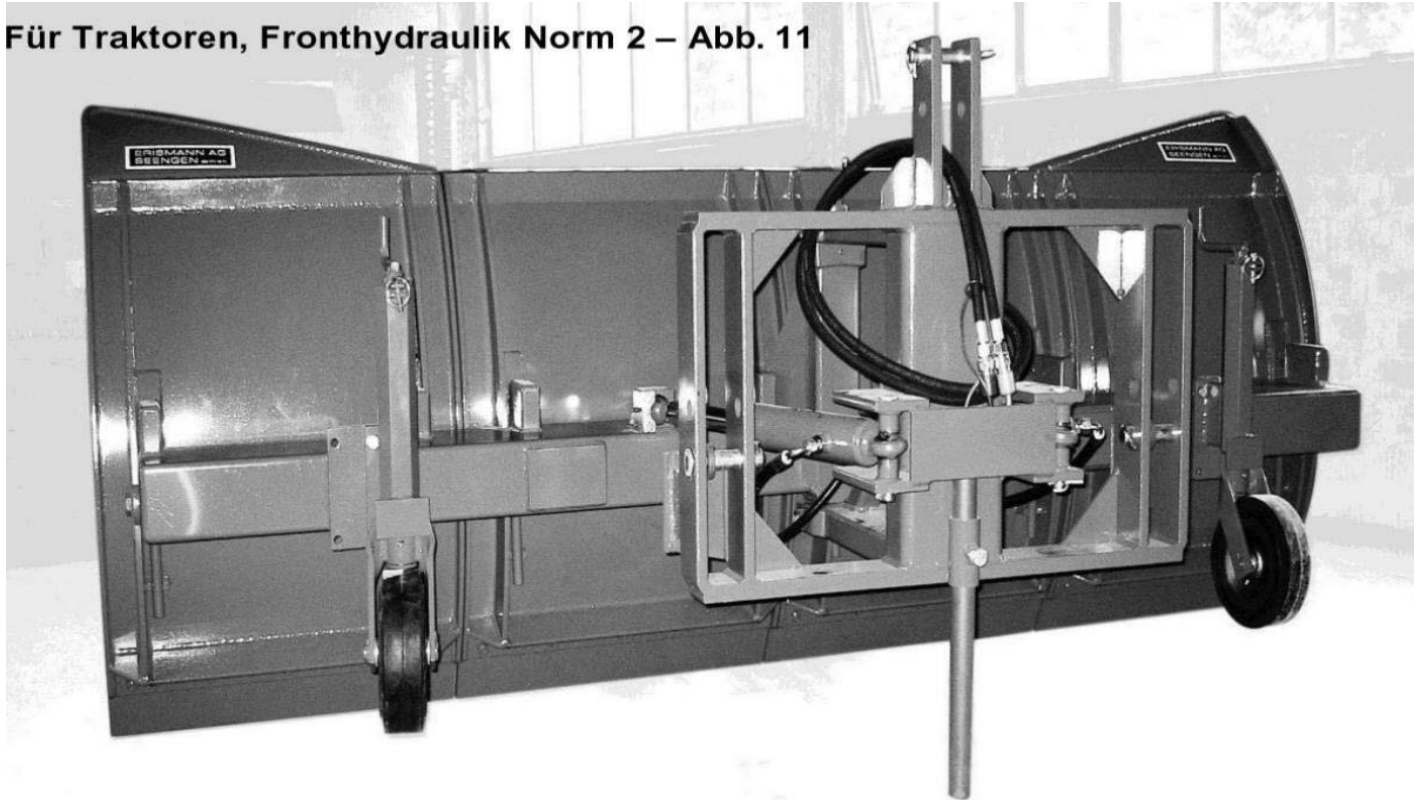
Mehrpriis Kombischürfleisten

Abb. 12



Preisliste Schneepflüge gültig ab 1. Januar 2018

Für Traktoren, Fronthydraulik Norm 2 – Abb. 11



Achtung – die Listenpreise verstehen sich ohne Tiefenverstellungsrollen (Art. 10073)

Auffahrsicherung mit Torsionsfederung,
 vollhydraulisch mit Schockventil, Schwenkwinkel 35° / **Schlauchsatz auf Traktor**

Art.Nr.	Schildbreite	Räumbreite bei 35°	Durchfahrt bei 35°	Höhe	Gewicht	Preis Fr. exkl. MwSt.	Preis Fr. inkl. MwSt.
10058	200/ 1 Element	164	195	80	310	5 648.15	6 100.00
10059	220/ 1 Element	180	210	80	340	5 740.75	6 200.00
10060	240/ 1 Element	196	225	80	370	5 833.35	6 300.00
10062	240/ 2 Elemente	196	225	95	450	8 333.35	9 000.00
10063	270/ 3 Elemente	221	250	95	500	10 185.20	11 000.00
10239	285/ 3 Elemente NEU	234	265	95	575	11 111.10	12 000.00
10064	270/ 3 Elemente	221	250	115	550	10 648.15	11 500.00
10065	285/ 3 Elemente	234	265	115	600	11 574.05	12 500.00
10066	300/ 4 Elemente	245	272	115	650	12 962.95	14 000.00
10067	330/ 4 Elemente	270	290	115	750	13 425.95	14 500.00

Mehrpreis Kombischürfleisten

PREISÄNDERUNGEN BLEIBEN JEDERZEIT VORBEHALTEN